



MyLab™



CV Edition

L'échographie sans limites

esaote

# Technologies de pointe intégrées

MyLab™X8 intègre les dernières technologies, offrant une qualité d'image sans compromettre le flux de travail et l'efficacité.



DISQUE SSD



SILENCIEUX



FAIBLE CONSOMMATION



WINDOWS® 10



BATTERIE INTEGREE\*  
permettant une autonomie sur chariot.



## iQProbes

Les sondes iQ d'Esote répondent aux normes qualité les plus exigeantes, offrant :

- Haute qualité d'image
- Légèreté
- Confiance accrue



## ECRAN 24"\*

Ecran de dernière technologie, assurant une amélioration des détails et un mode plein écran.



## @easyMode & @Scan

Fonctions d'optimisation de l'image permettant de faire facilement les réglages adéquats en temps réel.



## FONCTIONS ZERO-CLIC

Les fonctions d'automatisation zéro-clic permettent une utilisation très rapide de l'interface et simplifient les procédures complexes dans différentes applications.



# CV PX 1-5

Sonde cardiaque avancée



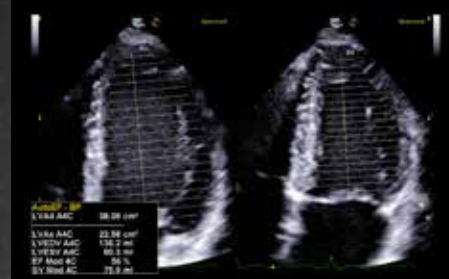
La nouvelle technologie Diamond Single Crystal, conçue par Esaote, offre une bande passante plus large et une meilleure sensibilité tout en optimisant l'efficacité thermique, pour des performances de haut niveau.

- Clarté des petits détails
- Meilleure pénétration
- Réduction du bruit



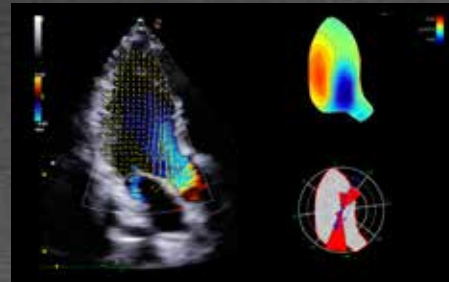
**Design ergonomique pour réduire et prévenir la fatigue et les blessures associées.**

# Cœur et Vaisseaux, notre engagement



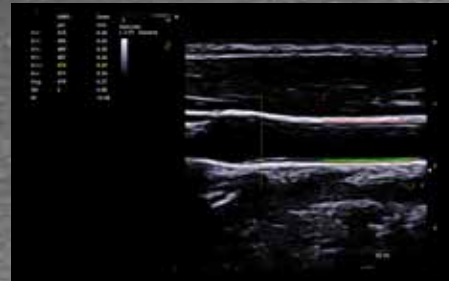
## Technologie Zéro-clic

Les procédés d'automatisation améliorent votre flux de travail quotidien. Fraction d'éjection obtenue en moins de 5 secondes, disponible en 2 et 4 cavités biplan.



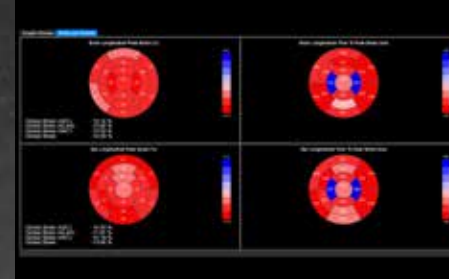
## HyperDoppler

Visualisation de la perturbation des flux intra-ventriculaires, de la vitesse vectorielle et des flux tourbillonnants (vortex).



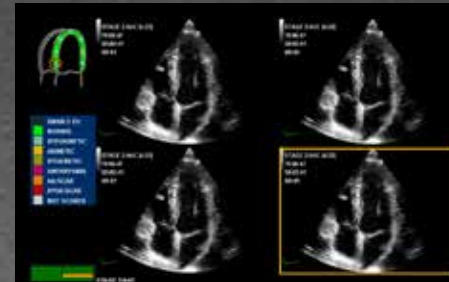
## QIMT

Mesure automatique de l'épaisseur Intima Media en temps réel avec une précision de 21 µm, utilisant des données de radiofréquence.



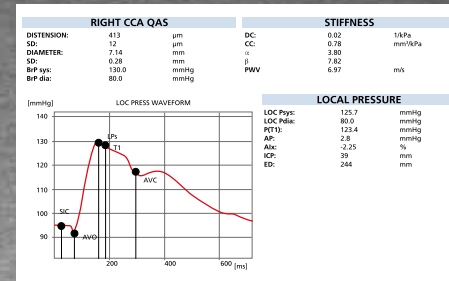
## XStrain2D

Calcul rapide du Strain Longitudinal Global en un clic pour une représentation claire des segments de contractilité et du rapport bullseye (œil de bœuf).



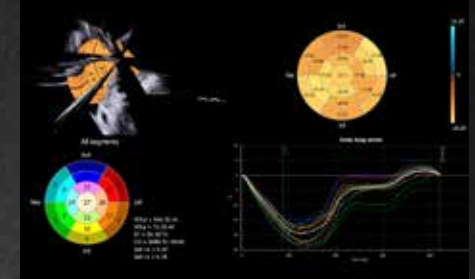
## Stress Echo

Package complet d'écho d'effort avec des protocoles flexibles et personnalisables pour l'acquisition et la révision d'images.



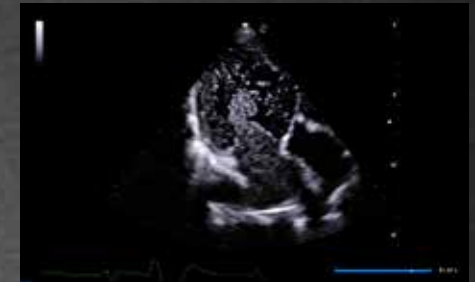
## QAS

Mesure de la rigidité artérielle en temps réel, basée sur les données de radiofréquence.



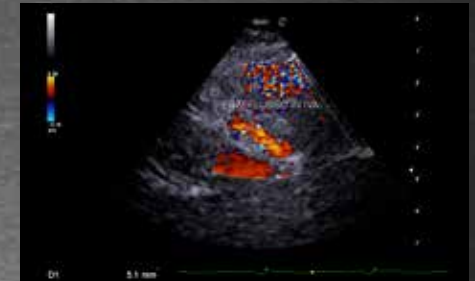
## XStrain4D

Extension de la représentation dynamique 3D du ventricule gauche et des fonctions des territoires coronariens en quelques secondes.



## LVO

L'opacification du ventricule gauche améliore la visualisation du ventricule gauche chez les patients peu échogènes.



## Débit coronaire

La réserve de flux coronaire est un paramètre physiologique qui fournit des renseignements sur la gravité de la sténose coronarienne.

# Connectivité étendue

La plateforme MyLab™X8 est équipée des modalités de connectivité permettant la télémaintenance et le partage d'images pour répondre aux besoins actuels.

**Multimodalité & Suivi** compare des images de seconde modalité DICOM en temps réel.

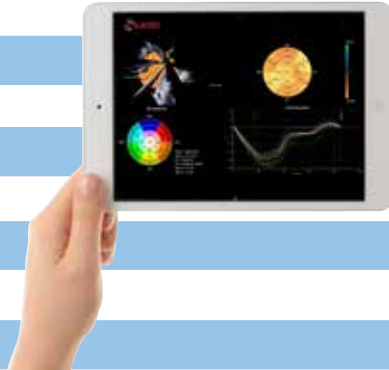
**@Streaming** partage des examens avec d'autres utilisateurs en temps réel.

**MyLab™Tablet** exporte l'ensemble des données sur tablette pour suivre l'examen.

**MyLab™Desk** permet de revoir les examens précédents.

**MyLabRemote** est l'outil idéal pour limiter tout contact physique avec l'échographe en dupliquant le panneau de contrôle sur différents supports mobiles.

**Capacité DICOM complète** (Q/R), conformité IHE.



N E V E R S T O P S E E I N G T H E U N S E E N .



Esaote S.p.A. - société à actionnaire unique - Via Enrico Meloni 77, 16152 Gênes, ITALIE, Tel. +39 010 6547 1, Fax +39 010 6547 275, info@esaote.com  
Esaote Medical SAS - ZA du Bel Air - 10 rue de Témara - 78105 Saint-Germain-en-Laye. Tel. +33 1 8204 8900, Fax +33 1 3061 7210, info.france@esaote.com

MyLab™ est une marque déposée de Esaote SpA. Windows® est une marque déposée de Microsoft Corporation. HyperDoppler est une technologie avancée d'Esaote. La suite MyLab™Desk SW n'est pas destinée à fournir une interprétation officielle du diagnostic. La technologie et les fonctionnalités dépendent du système/de la configuration. Les spécifications sont sujettes à des changements sans préavis. Les informations peuvent faire référence à des produits ou à des modalités qui ne sont pas encore approuvés dans tous les pays. Les images de produits sont présentées uniquement à titre indicatif. Pour plus de détails, veuillez contacter votre représentant commercial Esaote. L'échographe MyLab™X8 est un dispositif médical de classe IIa, à destination des professionnels de santé. Il intervient dans la pratique diagnostique. L'examen médical doit être réalisé par un médecin ayant compétence pour la pratique et la réalisation de ces actes. Celui-ci doit au préalable prendre connaissance et respecter les conditions et recommandations d'utilisation figurant dans la notice fournie avec le DM. Ce dispositif est un produit de santé réglementé qui porte au titre de cette réglementation le marquage CE0123.

Pour plus d'informations, rendez-vous sur notre site web Esaote.

